

● Dual Smart Solution 프로그램이란 ?

LG LCD 모니터에 제공되는 Dual Smart Solution 는 PC 와 모니터간 DDC/CI 통신을 위한 프로그램입니다 . Dual Smart Solution 를 통해 PC 에서 모니터의 기능을 조정할 수 있습니다 .

1. 지원 OS

Windows XP
Windows Vista
Windows 7
Windows 8

2. 지원 언어

중국어 – 간자체 (Chinese simplified)
중국어 – 번자체 (Chinese traditional)
네덜란드어 (Dutch)
영어 (English)
프랑스어 (French)
독일어 (German)
이탈리아어 (Italian)
일본어 (Japanese)
한국어 (Korean)
스페인어 (Spanish)
포르투갈어 (Portuguese)
러시아어 (Russian)

3. 지원 비디오 어댑터

ATI
NVIDIA
INTEL – Intel 82945G 이상의 그래픽 칩셋
SIS

● Dual Smart Solution 프로그램 설치 안내

이 프로그램은 Microsoft Internet Explorer 6.0 이상의 버전이 필요합니다.

1. Dual Smart Solution 프로그램을 설치하기 전 다른 응용 프로그램을 모두 종료 하세요.
2. 제공된 CD-ROM 의 메인 화면에서 'Dual Smart Solution Installation & Guide' 선택 → 'Installation' 선택하면 자동으로 설치 화면이 나타납니다.
3. 화면에 Dual Smart Solution InstallShield Wizard 가 시작됩니다.
4. 설치 언어 선택 → '다음' 클릭
5. '다음' 클릭
컴퓨터에 'UAC' 가 나타나면, '확인' 클릭 → '다음' 클릭
6. '사용권 계약의 조항에 동의합니다' 선택 → '다음' 클릭
7. '다음' 클릭
8. '설치' 클릭
9. Dual Smart Solution 프로그램이 설치 됩니다.
10. '지금 컴퓨터를 다시 시작하겠습니다' 클릭 → '완료' 클릭

정상적인 동작을 위해서는 시스템을 재 부팅해야 합니다. 설치가 완료되면 바탕 화면에 Dual Smart Solution 실행 아이콘이 생성됩니다.

● 만약, 설치화면이 자동으로 나타나지 않으면 다음과 같은 순서에 따라 수동으로 설치하세요.

1. '내컴퓨터' → 'Digital_LG'
2. 오른쪽 마우스 클릭 → '열기' 클릭
3. 'Dual Smart Solution' 폴더 → 오른쪽 마우스 클릭 → '열기' 클릭
4. 'Installation' 폴더 → 오른쪽 마우스 클릭 → '열기' 클릭
5. 'Setup.exe' 더블 클릭 → Dual Smart Solution InstallShield Wizard 가 시작됩니다.

What is the Dual Smart Solution Program?

Dual Smart Solution, which is included with the LG LCD monitor, is a program to enable DDC/CI communication between PC and monitor. With Dual Smart Solution, you can control and adjust the functions of the monitor with a PC.

1. Supported OS

- Windows XP
- Windows Vista
- Windows 7
- Windows 8

2. Supported Languages

- Chinese simplified
- Chinese traditional
- Dutch
- English
- French
- German
- Italian
- Japanese
- Korean
- Spanish
- Portuguese
- Russian

3. Supported Video Adapters

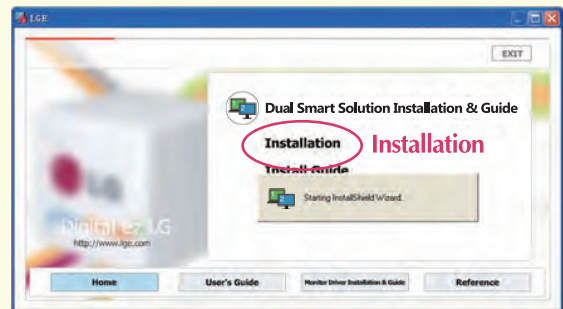
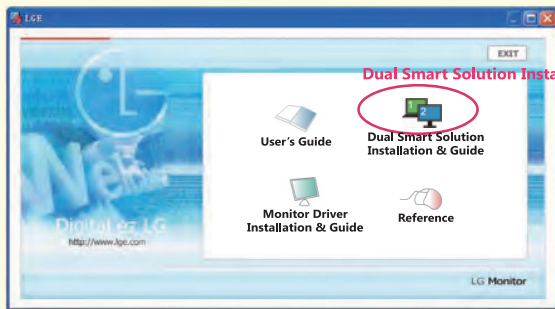
- ATI
- NVIDIA
- INTEL - Intel 82945G or higher graphics chip set
- SIS

Dual Smart Solution Program Installation Guide

● How to install Dual Smart Solution

This program requires Microsoft Internet Explorer 6.0 or higher.

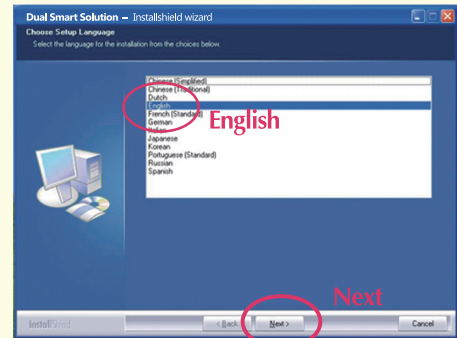
1. Close all other application programs before installing Dual Smart Solution program.
2. On the main screen of the enclosed CD-ROM, select '**Dual Smart Solution Installation & Guide**' → '**Installation**', then the installation screen will be automatically displayed.



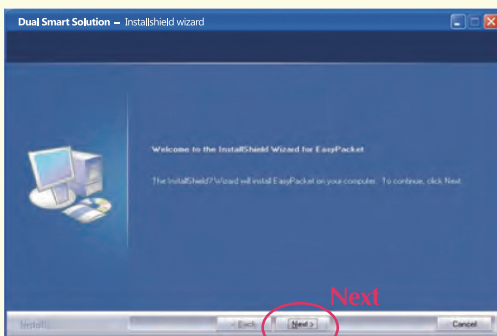
3. Dual Smart Solution InstallShield Wizard will start on the screen.



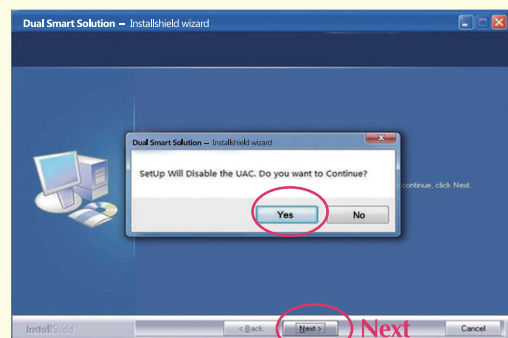
4. Select '**Installation Language**' → Click '**Next**'



5. Click '**Next**'

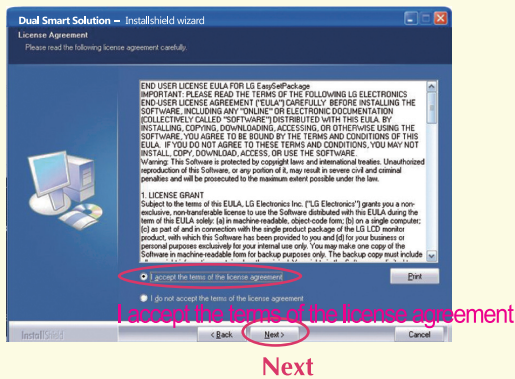


If your computer is vista/Windows 7 system, it will appear 'UAC', Please Click '**YES**' → Click '**Next**'

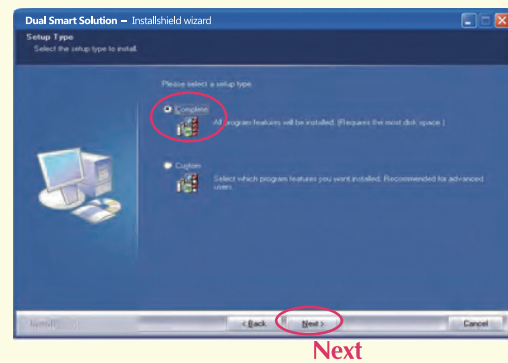


Dual Smart Solution Program Installation Guide

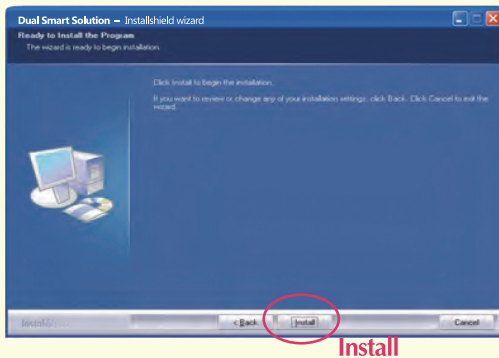
6. Select 'I accept the terms of the license agreement' → Click 'Next'



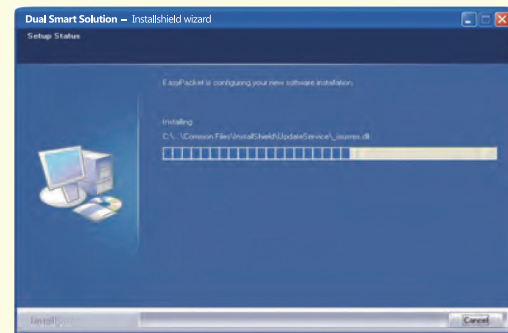
7. Click 'Next'



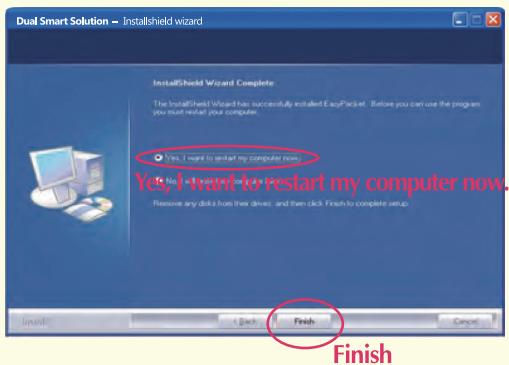
8. Click 'Install'



9. Dual Smart Solution program will be installed.



10. Click 'Yes, I want to restart my computer now.' → Click 'Finish'

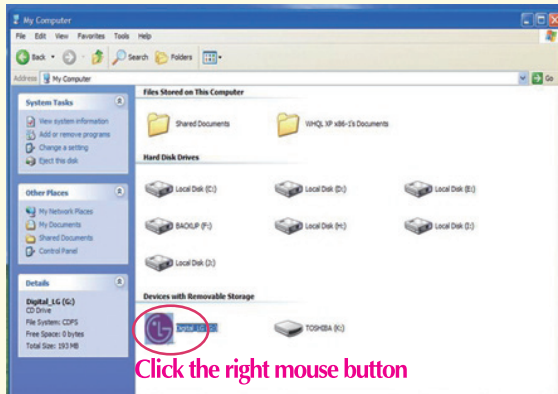


For normal operation, you need to reboot the system. When installation is completed, the Dual Smart Solution execution icon will be created on the screen.

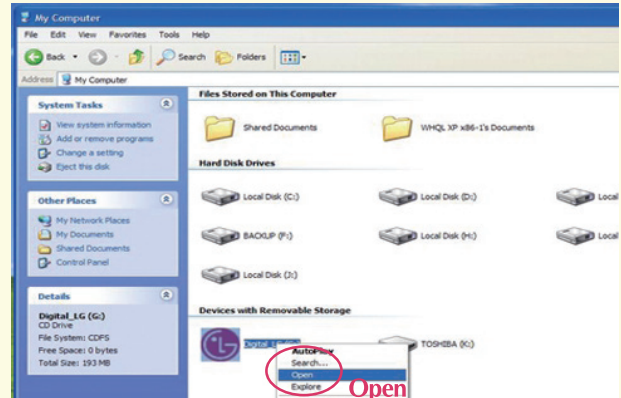
Dual Smart Solution Program Installation Guide

- If the installation screen is not displayed automatically, **Use the following steps to manually install the program.**

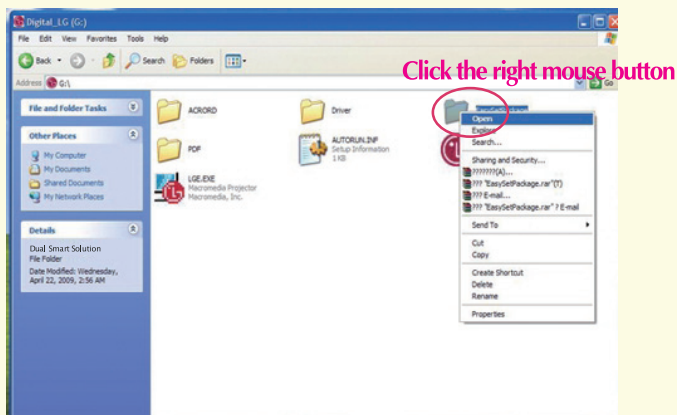
1. 'My Computer' → 'Digital_LG'



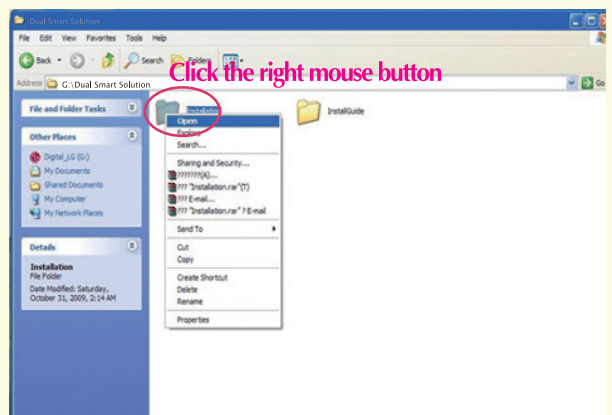
2. Click the right mouse button → Click 'Open'



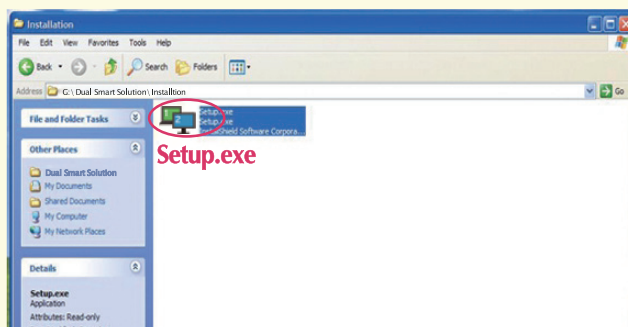
3. 'Dual Smart Solution' folder → Click the right mouse button → Click 'Open'



4. 'Installation' folder → Click the right mouse button → Click 'Open'



5. Double click 'Setup.exe' → Dual Smart Solution InstallShield Wizard will start.



Wozu dient das Programm Dual Smart Solution?

Die Software Dual Smart Solution ist im Lieferumfang des LG LCD-Monitors enthalten und dient zur DDC/CI-Verbindung zwischen PC und Monitor.

Mit Hilfe des Dual Smart Solutions lassen sich die Funktionen des Monitors vom PC aus steuern und einstellen.

1. Unterstützte Betriebssysteme

- Windows XP
- Windows Vista
- Windows 7
- Windows 8

2. Unterstützte Sprachen

- Chinesisch (VRC)
- Chinesisch (Taiwan)
- Niederländisch
- Englisch
- Französisch
- Deutsch
- Italienisch
- Japanisch
- Koreanisch
- Spanisch
- Portugiesisch
- Russisch

3. Unterstützte Video-Adapter

- ATI
- NVIDIA
- INTEL - Intel 82945G Grafik-Chipsatz oder höher
- SIS

● Installation des Dual Smart Solution

Für dieses Programm ist Microsoft Internet Explorer 6.0 oder höher erforderlich.

1. Schließen Sie Vor der Installation der Dual Smart Solution-Software alle ausgeführten Anwendungen.
2. Wählen Sie im Hauptbildschirm der mitgelieferten CD-ROM den Eintrag **'Dual Smart Solution Installation & Guide' → 'Installation'**, daraufhin wird automatisch der Installationsbildschirm angezeigt.
3. Der Dual Smart Solution InstallShield Wizard erscheint auf dem Bildschirm.
4. Wählen Sie eine **'Installation Language(Setup-Sprache)'** → Klicken Sie auf **'Next(Weiter)'**
5. Klicken Sie auf **'Next(Weiter)'**
Wenn Ihr Computer ist vista/Windows 7-System, so erscheint **'UAC'**, bitte klicken Sie auf **'Yes(Ja)'** → Klicken Sie auf **'Next(Weiter)'**
6. Wählen Sie **'I accept the terms of the license agreement(Ich bin mit den Bedingungen dieser Lizenzvereinbarung einverstanden)'** → Klicken Sie auf **'Next(Weiter)'**
7. Klicken Sie auf **'Next(Weiter)'**
8. Klicken Sie auf **'Install(Installieren)'**
9. Daraufhin beginnt die Installation des Dual Smart Solutions.
10. Klicken Sie auf **'Yes, I want to restart my computer now.(Ja, Computer jetzt neu starten.)'** → Klicken Sie auf **'Finish(Fertig stellen)'**.

Oder im Normalbetrieb muss das System neu gestartet werden. Nach Abschluss der Installation wird eine Verknüpfung zum Dual Smart Solution auf dem Bildschirm angelegt.

● Sollte der Installationsbildschirm nicht automatisch angezeigt werden, gehen Sie wie folgt vor, um die Software manuell zu installieren.

1. 'Arbeitsplatz' → 'Digital_LG'
2. Klicken Sie mit der rechten Maustaste → Klicken Sie auf 'Öffnen'
3. Wechseln Sie in den Ordner 'Dual Smart Solution' → Klicken Sie mit der rechten Maustaste → Klicken Sie auf 'Öffnen'
4. Wechseln Sie in den Ordner 'Installation' → Klicken Sie mit der rechten Maustaste → Klicken Sie auf 'Öffnen'
5. Doppelklicken Sie auf 'Setup.exe' → Der Dual Smart Solution InstallShield Wizard wird gestartet.

Qu'est-ce que le Logiciel Dual Smart Solution?

Dual Smart Solution, inclut avec le moniteur LCD de LG, est un logiciel permettant la communication DDC/CI entre le PC et le moniteur. Avec Dual Smart Solution, vous pouvez contrôler et commander les fonctions du moniteur depuis le PC.

1. SE compatibles

- Windows XP
- Windows Vista
- Windows 7
- Windows 8

2. Langues compatibles

- Chinois simplifié
- Chinois traditionnel
- Hollandais
- Anglais
- Français
- Allemand
- Italien
- Japonais
- Coréen
- Espagnol
- Portugais
- Russe

3. Adaptateurs Vidéo compatibles

- ATI
- NVIDIA
- INTEL – Jeu de puces graphique Intel 82945G ou supérieur
- SIS

● Comment installer Dual Smart Solution

Ce logiciel nécessite Microsoft Internet Explorer 6.0 ou supérieur.

1. Avant l'installation de Dual Smart Solution, fermez tous les autres logiciels d'application.
2. Sur l'écran principal du CD-ROM protégé, sélectionnez « **Dual Smart Solution Installation & Guide** » → « **Installation** », et l'écran d'installation sera affiché automatiquement.
3. L'assistant d'Installation de Dual Smart Solution démarrera à l'écran.
4. Sélectionnez « **Installation Language(Langue d'installation)** » → Cliquez sur « **Next(Suivant)** »
5. Cliquez sur « **Next(Suivant)** »
Si votre ordinateur est installé avec le système Vista/Windows 7, il montrera « **UAC** », Cliquez « **Yes(Qui)** » → Cliquez « **Next(Suivant)** »
6. Sélectionnez « **I accept the terms of the license agreement(J'accepte les termes du Contrat de licence)** » → Cliquez sur « **Next(Suivant)** »
7. Cliquez sur « **Next(Suivant)** »
8. Cliquez sur « **Install(Installer)** »
9. Le logiciel Dual Smart Solution sera installé.
10. Cliquez sur « **Yes, I want to restart my computer now.(Qui, je veux redémarrer mon ordinateur maintenant.)** » → Cliquez sur « **Finish(Terminer)** »

Pour un fonctionnement normal, vous devez réinitialiser le système. Lorsque l'installation est terminée, l'icône d'exécution de Dual Smart Solution apparaîtra à l'écran.

● Si l'écran d'installation n'est pas affiché automatiquement, utilisez les étapes suivantes pour installer manuellement le logiciel.

1. « Poste de travail » → « Digital_LG »
2. Cliquez sur la touche droite de la souris → Cliquez sur « Ouvert »
3. Dossier « Dual Smart Solution » → Cliquez sur la touche droite de la souris → Cliquez sur « Ouvert »
4. Dossier « Installation » → Cliquez sur la touche droite de la souris → Cliquez sur « Ouvert »
5. Cliquez deux fois sur « Setup.exe » → L'assistant d'installation de Dual Smart Solution démarrera.

Cosa è il programma Dual Smart Solution?

Dual Smart Solution, incluso con il monitor LG LCD, è un programma per abilitare la comunicazione DDC/CI tra PC e monitor.

Con Dual Smart Solution, potete controllare e regolare le funzioni del monitor con un PC.

1. SO supportati

Windows XP

Windows Vista

Windows 7

Windows 8

2. Lingue supportate

Cinese semplificato

Cinese tradizionale

Olandese

Inglese

Francese

Tedesco

Italiano

Giapponese

Coreano

Spagnolo

Portoghese

Russo

3. Schede video supportate

ATI

NVIDIA

INTEL - chipset grafico Intel 82945G o superiore

SIS

Come installare Dual Smart Solution

Questo programma richiede Microsoft Internet Explorer 6,0 o superiore.

1. Chiudere tutti i programmi applicativi prima di installare il programma Dual Smart Solution.
2. Sulla schermata principale del CD-ROM allegato selezionare '**Dual Smart Solution Installation & Guide**' → '**Installation**' quindi verrà visualizzata automaticamente la schermata di installazione.
3. La procedura guidata di installazione di Dual Smart Solution verrà avviata su questa schermata.
4. Selezionare '**Installation Language(Lingua di installazione)**' → Fare clic su '**Next(Avanti)**'
5. Fare clic su '**Next(Avanti)**'
Se tuo pc e la vista/Windows 7 sistema, il schermo mostrerà '**UAC**', si prega Cliccare '**Yes(Sì)**' → poi Cliccare '**Next(Avanti)**'
6. Selezionare '**I accept the terms of the license agreement(Accepto i termini della licenza d'uso)**' → Fare clic su '**Next(Avanti)**'
7. Fare clic su '**Next(Avanti)**'
8. Fare clic su '**Install(Installa)**'
9. Il programma Dual Smart Solution viene installato.
10. Fare clic su '**Yes, I want to restart my computer now.(Sì, voglio riavviare il computer ora.)**' → Fare clic su '**Finish(Fine)**'

Per l'uso normale è necessario riavviare il computer. Quando l'installazione è completata sullo schermo viene creata l'icona di esecuzione Dual Smart Solution.

Se la schermata di installazione non viene visualizzata automaticamente, usare una delle seguenti procedure per installare manualmente il programma.

1. 'Risorse del computer' → 'Digital_LG'
2. Fare clic sul pulsante destro del mouse → Fare clic su 'Apri'
3. Cartella di 'Dual Smart Solution' → Fare clic su pulsante destro del mouse → Fare clic su 'Apri'
4. Cartella di 'Installation' → Fare clic su pulsante destro del mouse → Fare clic su 'Apri'
5. Fare doppio clic su 'Setup.exe' → Verrà avviata la procedura guidata di installazione Dual Smart Solution.

¿Qué es el programa Dual Smart Solution?

"Dual Smart Solution", incluido con el monitor LCD de LG, es un programa que le permite habilitar la comunicación DDC/CI entre su PC y dicho monitor.

Con Dual Smart Solution, puede controlar y ajustar las funciones del monitor desde el PC.

1. Sistemas operativos compatibles:

Windows XP

Windows Vista

Windows 7

Windows 8

2. Idiomas compatibles:

Chino simplificado

Chino tradicional

Neerlandés

Inglés

Francés

Alemán

Italiano

Japonés

Coreano

Español

Portugués

Ruso

3. Adaptadores de vídeo compatibles:

ATI

NVIDIA

INTEL - Intel 82945G o conjunto de chips gráfico superior

SIS

● **Cómo instalar Dual Smart Solution**

El programa requiere Microsoft Internet Explorer 6.0 o una versión superior.

1. Cierre todas las aplicaciones antes de instalar el programa Dual Smart Solution.
2. En la pantalla principal del CD-ROM adjunto, seleccione '**Dual Smart Solution Installation & Guide**' → '**Installation**', a continuación, la pantalla de instalación se mostrará de forma automática.
3. El Asistente de InstallShield Dual Smart Solution aparecerá en la pantalla.
4. Seleccione '**Installation Language(Idioma de instalación)**' → Haga clic en '**Next(Siguiente)**'
5. Haga clic en '**Next(Siguiente)**'
Si tu computador es de sistema de vista/Windows 7, que aparecerá '**UAC**', por favor haga clic '**Yes(Sí)**' → haga clic '**Next(Siguiente)**'
6. Seleccione '**I accept the terms of the license agreement(Acepto los términos del acuerdo de licencia)**' → Haga clic en '**Next(Siguiente)**'
7. Haga clic en '**Next(Siguiente)**'
8. Haga clic en '**Install(Instalar)**'
9. El programa Dual Smart Solution se habrá instalado.
10. Haga clic en '**Yes, I want to restart my computer now.(Sí, deseo reiniciar el ordenador ahora)**' → Haga clic en '**Finish(Finalizar)**'

Para que el funcionamiento sea normal, debe reiniciar el sistema. Cuando se complete la instalación, el icono de ejecución de Dual Smart Solution se creará en la pantalla.

● **Si la pantalla de instalación no aparece automáticamente, siga los pasos indicados a continuación para instalar el programa de forma manual.**

1. 'Mi PC' → 'Digital_LG'
2. Haga clic con el botón derecho del ratón → Haga clic en 'Abrir'
3. Carpeta 'Dual Smart Solution' → Haga clic con el botón derecho del ratón → Haga clic en 'Abrir'
4. Carpeta 'Installation' → Haga clic con el botón derecho del ratón → Haga clic en 'Abrir'
5. Haga doble clic en 'Setup.exe' → Se abrirá el Asistente de InstallShield Dual Smart Solution.

Que é o Programa Dual Smart Solution?

Dual Smart Solution, incluído com o monitor LCD da LG, é um programa que permite a comunicação DDC/CI entre o PC e o monitor. Com o Dual Smart Solution, pode controlar e ajustar as funções do monitor com um PC.

1. Sistemas operativos suportados

Windows XP

Windows Vista

Windows 7

Windows 8

2. Idiomas suportados

Chinês simplificado

Chinês tradicional

Holandês

Inglês

Francês

Alemão

Italiano

Japonês

Coreano

Espanhol

Português

Russo

3. Adaptadores de Vídeo Suportados

ATI

NVIDIA

INTEL - Intel 82945G ou conjunto superior de chips gráficos

SIS

● Como instalar o Dual Smart Solution

Este programa requer o Microsoft Internet Explorer 6.0 ou superior.

1. Encerre todos os outros programas antes de instalar o programa Dual Smart Solution.
2. No ecrã principal do CD-ROM em anexo, seleccione '**Dual Smart Solution Installation & Guide**' → '**Installation**'; a seguir, aparece automaticamente o ecrã de instalação.
3. O assistente Dual Smart Solution InstallShield começa a operação no ecrã.
4. Seleccione o '**Installation Language(Idioma da Instalação)**' → Clique em '**Next(Seguinte)**'
5. Clique em '**Next(Seguinte)**'
Se o teu computador é o sistema de vista/Windows 7, vai aparecer '**UAC**', por favor, Clique '**Yes(Sim)**' → Clique '**Next(Seguinte)**'
6. Seleccione '**I accept the terms of the license agreement(Eu aceito os termos do acor do de licença)**' → Clique em '**Next(Seguinte)**'
7. Clique em '**Next(Seguinte)**'
8. Clique em '**Install(Instalar)**'
9. O programa Dual Smart Solution será instalado.
10. Clique em '**Yes, I want to restart my computer now.(Sim, desejo reiniciar o meu computador agora.)**' → Clique em '**Finish(Concluir)**'

Para uma operação normal, precisa de reiniciar o sistema. Quando a instalação estiver concluída, o ícone de execução do Dual Smart Solution será criado no ecrã.

● Se o ecrã da instalação não for visualizado automaticamente, use os passos seguintes para instalar manualmente o programa.

1. 'O Meu Computador' → 'Digital_LG'
2. Clique no botão direito do rato → Clique em 'Abrir'
3. Pasta 'Dual Smart Solution' → Clique no botão direito do rato → Clique em 'Abrir'
4. Pasta 'Installation' → Clique no botão direito do rato → Clique em 'Abrir'
5. Clique duas vezes em 'Setup.exe' → É iniciado o Assistente Dual Smart Solution InstallShield.

Wat is het programm Dual Smart Solution?

Dual Smart Solution, dat wordt geleverd met de LG LCD monitor, is een programma dat DDC/CI communicatie tussen PC en monitor mogelijk maakt. Met Dual Smart Solution kunt u de functies van de monitor met een PC bedienen en aanpassen.

1. Ondersteund Besturingsysteem

- Windows XP
- Windows Vista
- Windows 7
- Windows 8

2. Ondersteunde Talen

- Chinees vereenvoudigd
- Chinees traditioneel
- Nederlands
- Engels
- Frans
- Duits
- Italiaans
- Japans
- Koreaans
- Spaans
- Portugees
- Russisch

3. Ondersteunde Video adapters

- ATI
- NVIDIA
- INTEL - Intel 82945G of hogere grafische chipset
- SIS

● Dual Smart Solution installeren

Dit programma heeft Microsoft Internet Explorer 6.0 of hoger nodig.

1. Sluit alle andere toepassingen voordat u het programma Dual Smart Solution gaat installeren.
2. Op het hoofdscherm van de bijgesloten CD-ROM selecteert u **'Dual Smart Solution Installation & Guide' → 'Installation'**, het installatiescherm wordt vervolgens automatisch getoond.
3. Dual Smart Solution InstallShield Wizard zal getoond worden op het scherm.
4. Selecteer **'Installation Language(Installatietaal)' → Klik op 'Next(Volgende)'**
5. Klik op **'Next(Volgende)'**
Als uw computer een Vista/Windows 7 systeem gebruikt, zal **'UAC'** verschijnen, kies als u kunt **'Yes' → daarna kies 'Next(Volgende)'**
6. Selecteer **'I accept the terms of the license agreement(Ik ga akkoord met de voorwaarden van de licentieovereenkomst)' → Klik op 'Next(Volgende)'**
7. Klik op **'Next(Volgende)'**
8. Klik op **'Install(Installeren)'**
9. Het programma Dual Smart Solution wordt geïnstalleerd.
10. Klik op **'Yes, I want to restart my computer now.(Ja ik wil mijn computer nu opnieuw opstarten)' → Klik op 'Finish(Voltoeien)'**

U moet het systeem opnieuw opstarten voor normaal gebruik. Zodra de installatie voltooid is, zal het Dual Smart Solution uitvoerpictogram op het scherm gemaakt worden.

● Indien het installatiescherm niet automatisch getoond wordt, gebruikt u de volgende stappen om het programma handmatig te installeren.

1. 'Mijn Computer' → 'Digital_LG'
2. Klik met de rechtermuisknop → Klik 'Open'
3. 'Dual Smart Solution' map → Klik met de rechtermuisknop → Klik 'Open'
4. 'Installation' map → Klik met de rechtermuisknop → Klik 'Open'
5. Dubbelklik op 'Setup.exe' → Dual Smart Solution InstallShield Wizard zal starten.

Что представляет собой программа Dual Smart Solution?

Dual Smart Solution - программа, которая поставляется вместе с жидкокристаллическим монитором LG и позволяет устанавливать связь DDC/CI между персональным компьютером и монитором.

Используя программу Dual Smart Solution, можно осуществлять управление и настройку функций монитора с помощью персонального компьютера.

1. Поддерживаемые операционные системы

Windows XP

Windows Vista

Windows 7

Windows 8

2. Поддерживаемые языки

Китайский упрощенный

Китайский традиционный

Голландский

Английский

Французский

Немецкий

Итальянский

Японский

Корейский

Испанский

Португальский

Русский

3. Поддерживаемые видеоадаптеры

ATI

NVIDIA

INTEL - набор графических микросхем Intel 82945G или более новой версии

SIS

Установка программы Dual Smart Solution

Для этой программы требуется Microsoft Internet Explorer версии 6.0 или более новой.

1. Прежде чем устанавливать программу Dual Smart Solution, закройте все другие приложения.
2. На главном экране прилагаемого компакт-диска выберите '**Dual Smart Solution Installation & Guide**' → '**Installation**', после чего автоматически откроется экран установки.
3. На экране запускается мастер установки Dual Smart Solution Installshield.
4. Выберите '**Installation Language(Язык установки)**' → Нажмите кнопку '**Next(Далее)**'.
5. Нажмите кнопку '**Next(Далее)**'.
Если на вашем компьютере установлена операционная система Windows Vista/Windows 7, появится окно '**UAC**', выберите '**YES(ДА)**' → выберите '**NEXT(ДАЛЬШЕ)**'
6. Выберите '**I accept the terms of the license agreement(Я принимаю условия лицензионного соглашения)**' → Нажмите кнопку '**Next(Далее)**'.
7. Нажмите кнопку '**Next'(Далее)**'.
8. Нажмите кнопку '**Install'(Установить)**'.
9. Выполняется установка программы forteManager.
10. Выберите '**Yes, I want to restart my computer now(Да, я хочу перезагрузить компьютер сейчас)**' → Нажмите кнопку '**Finish(Готово)**'.

Для нормальной работы необходимо перезагрузить систему.

После завершения установки на экране создается значок для запуска программы Dual Smart Solution.

Если экран установки не появляется автоматически, установите программу вручную, выполнив следующие действия.

1. 'Мой компьютер' → 'Digital_LG'
2. Щелкните правой кнопкой мыши → Выберите 'Открыть'
3. Папка 'Dual Smart Solution' → Щелкните правой кнопкой мыши → Выберите 'Открыть'
4. Папка 'Installation' → Щелкните правой кнопкой мыши → Выберите 'Открыть'
5. Дважды щелкните 'Setup.exe' → Запустится мастер установки Dual Smart Solution InstallShield

Dual Smart Solution プログラムについて

LG 製 LCD モニターに含まれる Dual Smart Solution は、PC とモニター間での DDC/CI 通信を有効にするためのプログラムです。

Dual Smart Solution を使うと、PC を使用してモニターの機能を制御および調整できます。

1. サポートされる OS

Windows XP
Windows Vista
Windows 7
Windows 8

2. サポートされる言語

簡体字中国語
繁体字中国語
オランダ語
英語
フランス語
ドイツ語
イタリア語
日本語
韓国語
スペイン語
ポルトガル語
ロシア語

3. サポートされるビデオ アダプタ

ATI
NVIDIA
INTEL - Intel 82945G 以上のグラフィックス チップ セット
SIS

● Dual Smart Solution プログラム インストール ガイド

1. Dual Smart Solution プログラムをインストールする前に、他のアプリケーション プログラムをすべて終了します。
2. 付属のCD-ROM のメイン画面で、[Dual Smart Solution Installation & Guide] → [Installation] を選択すると、インストール画面が自動的に表示されます。
3. Dual Smart Solution InstallShield Wizard の起動中が画面上で起動します。
4. [Installation Language (インストール言語)] を選択し、[Next (次へ)] をクリックします。
5. [Next (次へ)] をクリックします。
Vista/Windows7 システムのコンピュータをご利用の場合、「UAC」と表示すると、「はい」をクリックしてから、→「次へ」をクリックすること。
6. [I accept the terms of the license agreement (使用許諾契約書に同意する)] を選択し、[Next (次へ)] をクリックします。
7. [Next (次へ)] をクリックします。
8. [Install (インストール)] をクリックします。
9. Dual Smart Solution プログラムがインストールされます。
10. [Yes, I want to restart my computer now. (はい、今すぐ再起動します。)] をクリックし、[Finish (終了)] をクリックします。

正常な動作を確保するため、システムを再起動する必要があります。
インストールが完了すると、Dual Smart Solution を実行するためのアイコンが画面に作成されます。

● インストール画面が自動的に表示されない場合は、以下の手順に従ってプログラムを手動でインストールします。

1. [マイ コンピューター] の [Digital_LG] を右クリックします。
2. 右マウス ボタンをクリックし、[開く] をクリックします。
3. [Dual Smart Solution] フォルダで右マウス ボタンをクリックし、[開く] をクリックします。
4. [Installation] フォルダで右マウス ボタンをクリックし、[開く] をクリックします。
5. [Setup.exe] をダブルクリックすると、Dual Smart Solution InstallShield Wizard が起動します。

何謂 Dual Smart Solution 程式？

Dual Smart Solution 是隨附於 LG 液晶顯示器內的程式，用於啟用 PC 與顯示器之間的 DDC/CI 通訊。

透過 Dual Smart Solution，您就可以使用 PC 來控制及調整顯示器的功能。

1. 支援的作業系統

Windows XP

Windows Vista

Windows 7

Windows 8

2. 支援的語言

簡體中文

繁體中文

荷蘭文

英文

法文

德文

義大利文

日文

韓文

西班牙文

葡萄牙文

俄羅斯文

3. 支援的顯示卡

ATI

NVIDIA

INTEL - Intel 82945G 或更高的繪圖晶片組

SIS

● 如何安裝 Dual Smart Solution ？

這個程式需要使用 Microsoft Internet Explorer 6.0 或更新版本。

1. 在安裝 Dual Smart Solution 程式前，請先關閉所有其他應用程式。
2. 在隨附光碟的主畫面上，選取 **Dual Smart Solution Installation & Guide** (Dual Smart Solution 安裝與使用手冊) → **Installation** (安裝)，安裝畫面便會自動顯示。
3. 畫面上將會啟動 **Dual Smart Solution InstallShield 精靈 (Starting InstallShield Wizard)**。
4. 選取 **Installation Language** (安裝語言) → 按一下 **Next** (下一步)
5. 按一下 **Next** (下一步)
如果您的電腦是 **vista/Windows 7** 系統的話，它將會出現 "**UAC**"，請點擊選擇 "**Yes**" → 點擊 **Next** (下一步)
6. 選取 **I accept the terms of the license agreement** (我接受授權合約的條款) → 按一下 **Next** (下一步)
7. 按一下 **Next** (下一步)
8. 按一下 **Install** (安裝)
9. Dual Smart Solution 程式便會開始進行安裝。
10. 按一下 **Yes, I want to restart my computer now** (是，我要立即重新啟動電腦) → 按一下 **Finish** (完成)

您必須重新啟動系統，才能正常操作。

當安裝完成時，將會在螢幕上建立 Dual Smart Solution 執行圖示。

● 如果安裝畫面沒有自動顯示出來，請依照下列步驟手動安裝程式。

1. **My Computer** (我的電腦) → **Digital_LG**
2. 按一下滑鼠右鍵 → 按一下 **Open** (開啟)
3. **Dual Smart Solution 資料夾** → 按一下滑鼠右鍵 → 按一下 **Open** (開啟)
4. **Installation** (安裝) 資料夾 → 按一下滑鼠右鍵 → 按一下 **Open** (開啟)
5. 按兩下 **Setup.exe** → **Dual Smart Solution InstallShield Wizard** (Dual Smart Solution InstallShield 精靈) 便會啟動。

Dual Smart Solution 程序简介

Dual Smart Solution 是 LG 液晶显示器附带的一个程序，用于支持在 PC 和显示器之间进行 DDC/CI 通讯。

借助 Dual Smart Solution，您可以通过 PC 来控制 and 调整显示器的各种功能。

1. 支持的操作系统

Windows XP

Windows Vista

Windows 7

Windows 8

2. 支持的语言

简体中文

繁体中文

荷兰语

英语

法语

德语

意大利语

日语

朝鲜语

西班牙语

葡萄牙语

俄语

3. 支持的视频适配器

ATI

NVIDIA

INTEL - Intel 82945G 或更新的图形芯片组

SIS

● Dual Smart Solution 程序安装步骤

本程序需要 Microsoft Internet Explorer 6.0 或更高版本。

1. 安装 Dual Smart Solution 程序之前，请关闭所有其他应用程序。
2. 运行附带的光盘，在主屏幕上选择 **“Dual Smart Solution Installation & Guide (Dual Smart Solution 安装和指南)”** → **“Installation (安装)”**，随即将自动显示安装屏幕。
3. 屏幕上将启动 Dual Smart Solution InstallShield 向导 (Starting InstallShield Wizard (正在启动 InstallShield 向导))。
4. 选择 **“Installation Language (安装语言)”** → 单击 **“Next (下一步)”**。
5. 单击 **“Next (下一步)”**。
如果您的电脑是 Vista/Windows 7 系统，他将会出现**“UAC”**单击**“YES”(是)**→单击**“Next (下一步)”**。
6. 选中 **“I accept the terms of the license agreement (我接受许可协议的条款)”** → 单击 **“Next (下一步)”**。
7. 单击 **“Next (下一步)”**。
8. 单击 **“Install (安装)”**。
9. 进入 Dual Smart Solution 程序安装过程。
10. 选中 **“Yes, I want to restart my computer now. (是，立即重新启动计算机。)”** → 单击 **“Finish (完成)”**。

正常情况下，您需要重新启动系统。安装完成时，将在桌面上创建 Dual Smart Solution 运行图标。

● 如果安装屏幕没有自动显示，请按照以下步骤手动安装本程序。

1. 导航到 **“My Computer (我的计算机)”** → **“Digital_LG”**。
2. 单击鼠标右键 → 单击 **“Open (打开)”**。
3. 找到 **“Dual Smart Solution”** 文件夹 → 单击鼠标右键 → 单击 **“Open (打开)”**。
4. 找到 **“Installation”** 文件夹 → 单击鼠标右键 → 单击 **“Open (打开)”**。
5. 双击 **“Setup.exe”** → Dual Smart Solution InstallShield 向导将开始运行。