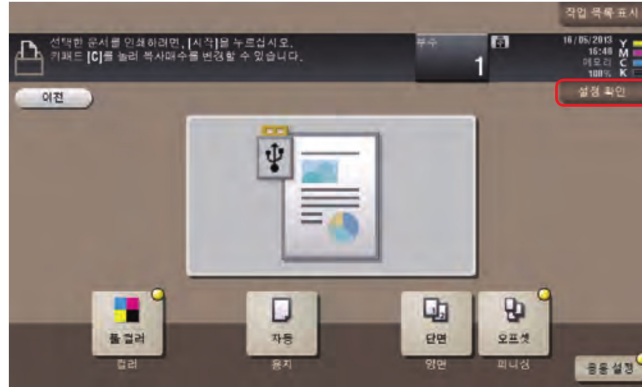


4 프린트 설정을 확인합니다.



5 【시작】 키를 누릅니다.



△ 주의

- 데이터를 프린트하는 도중에는 USB 메모리 연결을 해제하지 마십시오.

● USB 메모리 장치 (외부 메모리)에 스캔 데이터 저장

본체에서 스캔한 데이터는 USB 메모리 장치에 저장할 수 있습니다. 이것은 컴퓨터가 네트워크에 연결되지 않은 상태로 생성시킨 데이터를 프린트 할 때 유용합니다.

❖ 사용 가능한 USB 메모리 장치

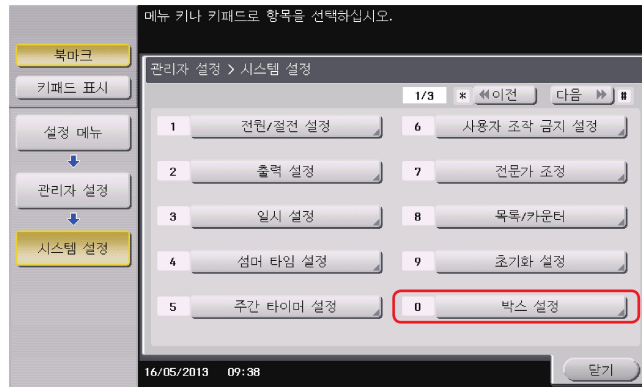
- USB 버전 2.0/1.1 인터페이스와 호환되는 것
- FAT32로 포맷된 것
- 보안 기능이 없이 추가된 것 또는 보안 기능이 있어도 필요에 따라 해제할 수 있는 것
 - 메모리 크기에는 제한이 없습니다.

외부 메모리가 허용되도록 기능 지정

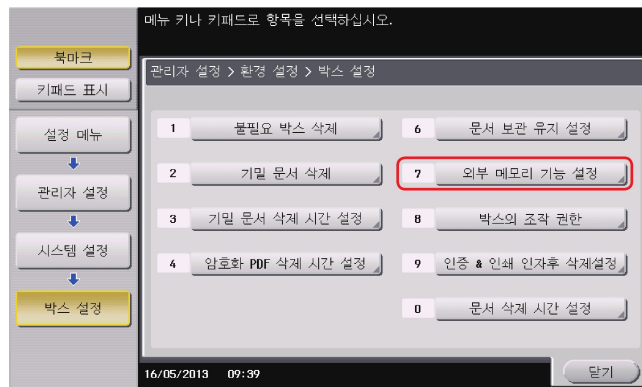
USB 메모리 장치에 문서를 저장하기 위해 설정을 변경합니다.

1 [유틸리티]를 누르고 [관리자 설정]-[시스템 설정]-[박스 설정]을 선택합니다.

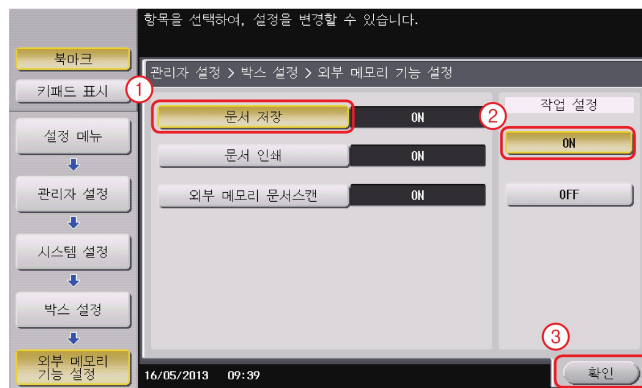
→ 기본 관리자 암호에 대한 자세한 내용은 P. 5-55를 참고해 주십시오.



2 [외부 메모리 기능 설정]을 누릅니다.

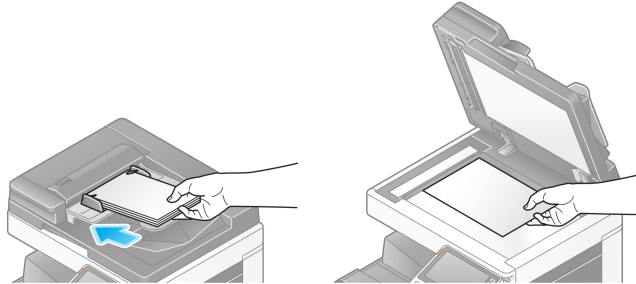


3 [문서 저장]과 [ON]을 선택하고 [확인]을 누릅니다.



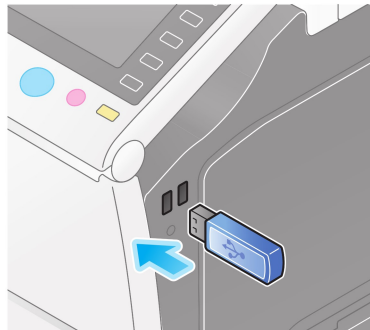
USB 메모리 장치에 데이터 저장

1 원고를 적재합니다.



3

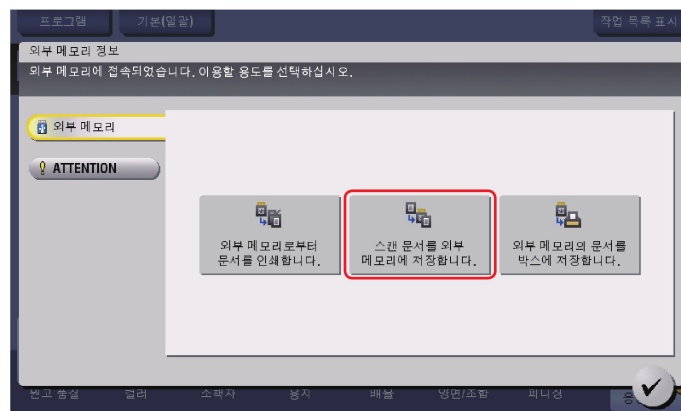
2 본체에 USB 메모리 장치를 연결합니다.



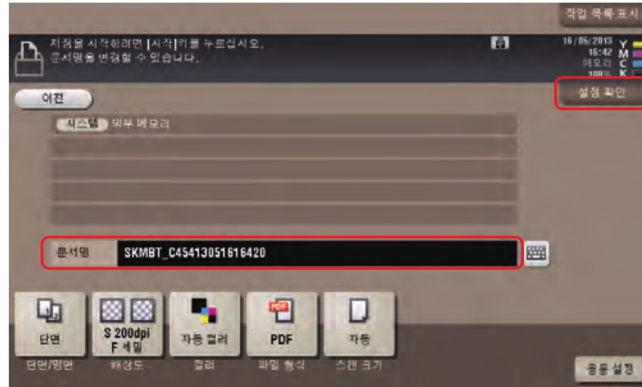
⚠ 주의

- 본체 뒤쪽 패널 주변의 USB 포트에는 USB 메모리 장치를 삽입하지 마십시오. 플래시 메모리 장치 이외의 USB 장치를 사용하지 마십시오.

3 [스캔 문서를 외부 메모리에 저장합니다.]를 누릅니다.

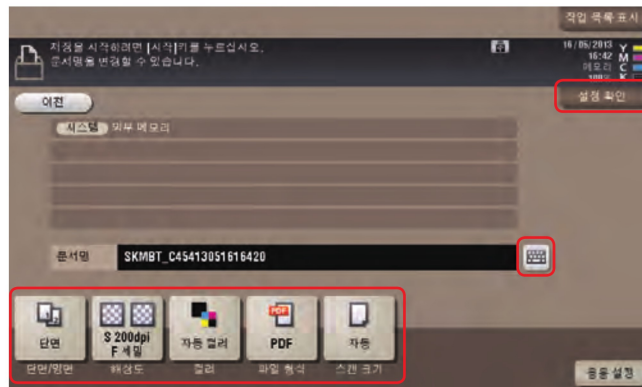


4 문서명을 확인합니다.



5 필요하면 데이터 저장 설정을 확인합니다.

- 설정을 확인하기 위하여 [설정 확인]을 누릅니다.
- 파일 이름을 변경하기 위하여 키보드 아이콘을 누릅니다.



- 터치패널 상에 표시되는 키를 이용하여 설정을 확인할 수 있습니다.
- 설정을 변경하기 위해서는 터치패널 상의 원하는 키를 눌러 주십시오.

설정	설명
[단면/양면]	원고의 단면 또는 양면을 스캔할 지를 선택합니다.
[해상도]	스캔 해상도를 지정합니다.
[컬러]	원고를 컬러 모드 또는 흑백 모드로 스캔할 지를 선택합니다.
[파일 형식]	스캔 데이터를 저장할 파일 종류를 선택합니다.
[스캔 크기]	스캔되는 원고의 크기를 지정합니다.